

CONCURSO-OPOSICIÓN LIBRE

TÉCNICO ESPECIALISTA LABORATORIO. LABORATORIOS-BOTÁNICA

SUPUESTOS DEL SEGUNDO EJERCICIO
--

Fecha y hora: 28/05/2026, 12:30 HORAS

Lugar: LABORATORIO DE MICROSCOPIA. FACULTAD DE CIENCIAS BIOLÓGICAS Y AMBIENTALES

INSTRUCCIONES

- *Desconecte por favor los teléfonos móviles o cualquier otro dispositivo y retírenlos de la mesa.*
- *Rellene los datos de la cabecera de la Hoja de Respuestas, donde solo pueden figurar:*
 - a) *Los datos personales, por encima de la línea de puntos.*
 - b) *Asegúrese de firmar en la cabecera*
- *La prueba consta de dos partes. La primera parte tiene 18 preguntas y la segunda 5 supuestos.*
- *El tiempo máximo para la realización del Ejercicio es de 18 minutos para la primera parte y 60 minutos para la segunda.*
- *Las respuestas se recogerán sobre los propios cuestionarios.*
- *La primera parte se califica de 0 a 30 puntos y la segunda parte de 0 a 50 puntos. Estos 80 puntos se ponderarán de 0 a 35 conforme a las bases de la convocatoria.*

PRIMERA PARTE: RECONOCIMIENTO VISUAL 30 puntos

1. ¿A qué Reino pertenece la muestra? 1 punto

- A. Chromista B. Plantae C. Fungi D. Protista

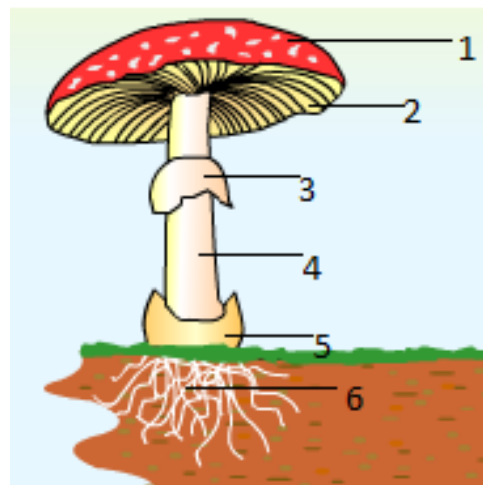
2. ¿A qué grupo botánico pertenece la muestra? 1 punto

3. ¿A qué Familia botánica pertenece la muestra? 1 punto

4. De las siguientes muestras, diga cuál corresponde a un fruto seco en terminología botánica y cómo se denomina: 2 puntos

5. Señale la terminología botánica correcta para designar las partes numeradas 3 puntos

- 1- _____
2- _____
3- _____
4- _____
5- _____
6- _____



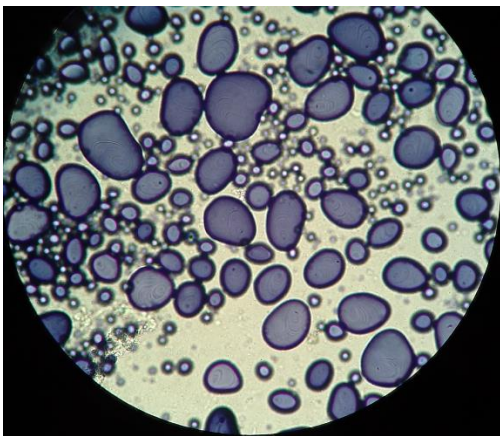
6. ¿Cuál de las siguientes muestras es una flor? 1 punto

7. ¿Cuál de las siguientes muestras NO es una semilla? 1 punto

8. Diga el tipo de talo de la muestra 1 punto

9. ¿Qué estructura observa y a qué Familia pertenece? 2 puntos

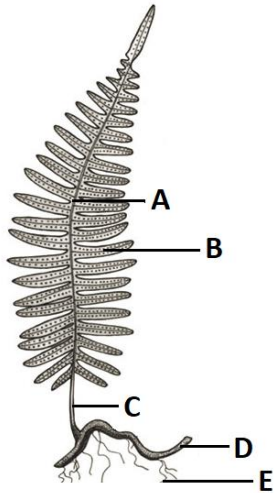
10. ¿Qué observa en la imagen y con qué colorante ha sido teñida la muestra? 2 puntos



11. ¿Qué tipo de organismo observa en la imagen? ¿En qué tipo de hábitat iría a recolectarla? 2 puntos



12. Señale la terminología botánica correcta para designar las partes indicadas ¿A qué organismo corresponde el dibujo? 3 puntos



A- _____

B- _____

C- _____

D- _____

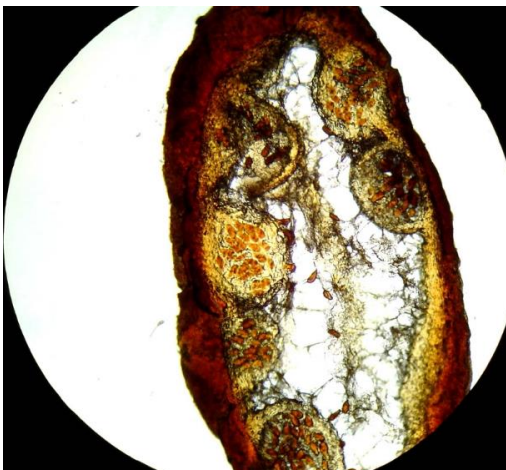
E- _____

Organismo:

13. ¿Qué observa en la imagen? ¿A qué Reino pertenece? 2 puntos



14. ¿Qué observa en la imagen y a qué grupo botánico pertenece? 2 puntos



15. ¿Qué observa en la imagen y a qué grupo botánico pertenece? 2 puntos



16. ¿Qué tipo de inflorescencia tiene la muestra? 1 punto

17. ¿Cómo se denominan las estructuras señaladas en la imagen? Escribir la respuesta en el recuadro de la imagen. 1 punto



18. Diga el tipo de corola que observa en la flor de la maqueta y nombre sus piezas. 2 puntos

Tipo Corola: _____

Piezas: _____

2ª PARTE. SUPUESTOS PRÁCTICOS (1 hora) 50 puntos

1.- Prepare para introducir en una prensa el ejemplar que tenga las siguientes características: estambres monadelfos, presencia de cálculo y hojas palmatinervias. El material fue recolectado en León, el 27 de mayo de 2026, en un herbazal nitrófilo. 5 puntos

2.- Determine hasta el nivel más detallado posible el siguiente ejemplar, con la bibliografía adecuada. 20 puntos

Respuesta: _____

3.- Realice varios cortes transversales de las hojas proporcionadas y haga un esquema de lo que observa al microscopio, identificando tejidos y estructuras ¿Sería necesario realizar algún tipo de tinción para observar con más detalle alguna de las estructuras? En caso afirmativo ¿cuál? 10 puntos

Esquema:

4.- Realice un esquema del ejemplar proporcionado identificando todas las partes que conozca ¿A qué grupo botánico pertenece? **5 puntos**

Esquema:

5.- Queremos saber el tipo de talo y la estructura interna del siguiente ejemplar. Realice la técnica necesaria para conocer dicha estructura. Haga un esquema de esta señalando las partes principales y explique de qué tipo es. **10 puntos**

Esquema:
