

Grado en Educación Social

Facultad de Educación



Si te interesa aprender a

- ❑ Favorecer la mejora de las competencias y aptitudes sociales de los individuos.
- ❑ Favorecer el cambio y transformación social.
- ❑ Favorecer el desarrollo sociocultural, sociolaboral, institucional y comunitario.
- ❑ Contribuir a la creación y consolidación del tejido social y asociativo.
- ❑ Planificar, programar, gestionar y evaluar instituciones, planes y programas, servicios, actuaciones y recursos desde la vertiente educativa, social y cultural.
- ❑ Mediar y negociar en la toma de decisiones que afecten a colectivos y grupos sociales.
- ❑ Observar y analizar los procesos socioeducativos comprendiendo sus fundamentos teórico-prácticos.
- ❑ Trabajar en equipos interdisciplinares.

Universidad de León

Unidad de Acceso
Edificio EGA, Campus de Vegazana s/n 24071 León
Tel.: 987 291 400
Fax.: 987 291 616

www.unileon.es/estudiantes

acceso@unileon.es

Facultad de Educación

Campus de Vegazana s/n 24071 León
Tel.: 987 291 147
Fax.: 987 291 145

facultadeduccion.unileon.es

fceadm@unileon.es



universidad
de león

unileon.es

Síguenos en:



Pensando EN TU FUTURO



universidad
de león

Ven a estudiar Educación Social
a la Universidad de León

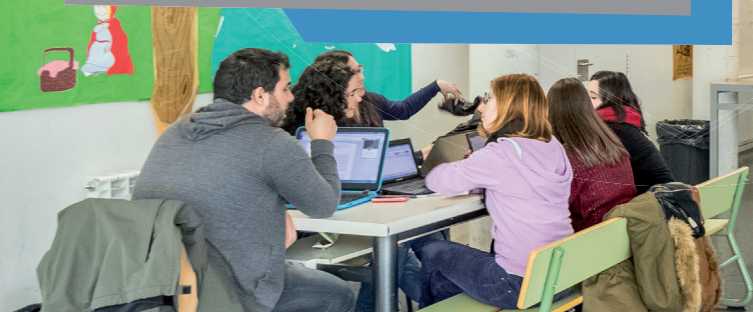


PLAN DE ESTUDIOS

Formamos profesionales cualificados para realizar intervenciones socioeducativas con el fin de que tanto los individuos como los colectivos logren su desarrollo personal y social y su integración y participación en la comunidad.

Qué te ofrecemos

- Convenios de prácticas en numerosas instituciones y entidades.
- Infraestructuras adecuadas para la docencia y el aprendizaje.
- Profesorado cualificado y comprometido con el aprendizaje.
- Programas de movilidad nacional e internacional (Argentina, Australia, Brasil, Canadá, Chile, China, Colombia, Estados Unidos, Francia, Italia, Japón, México, Perú, Portugal, Rusia, Suecia, Taiwán y Vietnam).



Salidas profesionales

El/la Educador/a Social es un/a profesional de la intervención socioeducativa, que actúa en los siguientes ámbitos: servicios sociales básicos y centros de acción social; infancia, adolescencia y juventud; adultos y personas mayores; drogodependencias; discapacidad física y/o psíquica; salud; animación sociocultural y educación para el tiempo libre; servicios de mediación intercultural; campañas de sensibilización social; programas de educación y cooperación para el desarrollo; mujer e igualdad de oportunidades, etc.

Este folleto tiene carácter informativo y puede sufrir pequeñas modificaciones

PRIMER CURSO

Primer semestre		ECTS
Desarrollo Psicológico		6
Introducción a la Educación Social		6
Educación en Valores		3
Tecnologías de la Información y la Comunicación Aplicadas a la Educación		3
Participación Ciudadana		6
Marco Teórico de la Intervención Educativa con Personas en Situación de Riesgo y Exclusión Social		6
Segundo semestre		ECTS
Sociología		6
Pedagogía Social		6
Lengua Extranjera (Francés/Inglés)		6
Animación Sociocultural		6
Infancia y Adolescencia en Situación de Riesgo y Exclusión Social		6
Créditos Primer Curso		60

SEGUNDO CURSO

Primer semestre		ECTS
Psicología Social		6
Movimientos Sociales Contemporáneos		6
Inmigrantes, Minorías Étnicas y Educación Intercultural		6
Principios Pedagógicos de la Educación de Personas Adultas y Mayores		6
Educación Social en el Ámbito Familiar		6
Segundo semestre		ECTS
Antropología Social y Cultural		6
Métodos de Investigación en Educación Social		6
Teoría y Modelos de Desarrollo Comunitario		6
Planes, Programas y Experiencias de Educación de Personas Adultas y Mayores		6
Diseño de Programas y Proyectos de Educación Social		6
Créditos Segundo Curso		60

TERCER CURSO

Primer semestre		ECTS
Políticas y Programas de Desarrollo Comunitario		6
Educación Social en el Ámbito Escolar		6
Orientación e Igualdad de Oportunidades		6
Gestión de Programas y Proyectos de Educación Social		6
Técnicas de Dinamización Social		6
Segundo semestre		ECTS
Prácticum 1		12
Optativa		6
Optativa		6
Optativa		6
Créditos Tercer Curso		60

CUARTO CURSO

Primer semestre		ECTS
Evaluación de Planes, Programas y Proyectos de Educación Social		6
Técnicas de Mediación Social		6
Ciudadanía, Políticas Sociales y Marco Legistaltivo de la Educación Social		6
Optativa		6
Optativa		6
Segundo semestre		ECTS
Prácticum II		16
Trabajo Fin de Grado		8
Optativa		6
Créditos Cuarto Curso		60

Optativas

Cuarto curso (primer semestre)

- Personas con Discapacidad y Dependencia -----> 6
- Geografía Social -----> 6
- Economía Aplicada para Educadores Sociales -----> 6
- Taller de Expresión Artística -----> 6

Tercer y cuarto curso (segundo semestre)

- La Actividad Física en la Educación Social -----> 6
- Inteligencia Emocional y Competencia Social -----> 6
- Lengua Española y Medios de Comunicación -----> 6
- Medio Ambiente y Educación -----> 6
- Arte Contemporáneo y Cultura Visual -----> 6
- Educación para la Salud -----> 6
- Introducción a la Lengua de Signos Española -----> 6
- Gerontología -----> 6