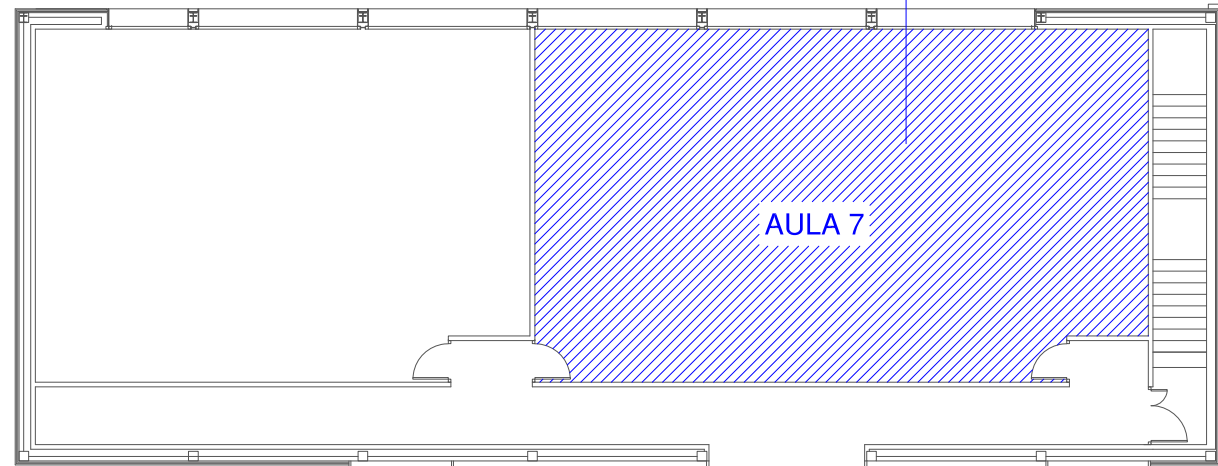


SECCIÓN 5

UNIVERSIDAD DE LEON		Servicio de Obras y Mantenimiento Unidad de Proyectos	
N. Proyecto	Código	Centro	Comprobado
		CAMPUS PONFERRADA AULARIO	
N. Plano	Fecha		
Fecha Cambios	Edición Cambios	Descripción	
Escala	1:200	Estado	Planta BAJA

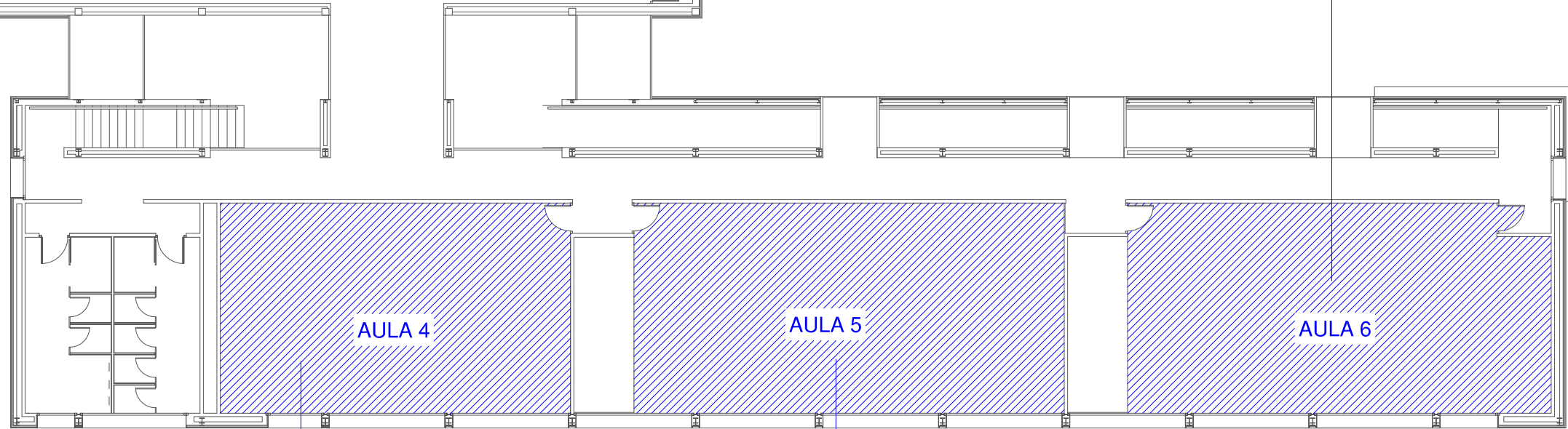
I.E.S. "BEATRIZ OSSORIO" -FABERO
 INSTITUTO EXTERNO +CENTRO F.P. EXTERNO - PONFERRADA



AULA 7

I.E.S. "FUENTESNUEVAS" -PONFERRADA

ACCESO PRINCIPAL
 AULARIO



AULA 4

AULA 5

AULA 6

I.E.S. "BERGIDUM FLAVIUM" -CACABELOS

I.E.S. "OBISPO ARGÜELLES" -VILLABLINO

SECCIÓN 5

UNIVERSIDAD DE LEON Servicio de Obras y Mantenimiento
 Unidad de Proyectos

N. Proyecto	Código	Centro	Comprobado
		CAMPUS PONFERRADA AULARIO	
N. Plano	Fecha		
Fecha Cambios	Edición Cambios	Descripción	
Escala	Estado	Planta	
1:200		PRIMERA	

I.E.S. "GIL Y CARRASCO" - PONFERRADA

ACCESO PRINCIPAL
BIBLIOTECA

BIBLIOTECA

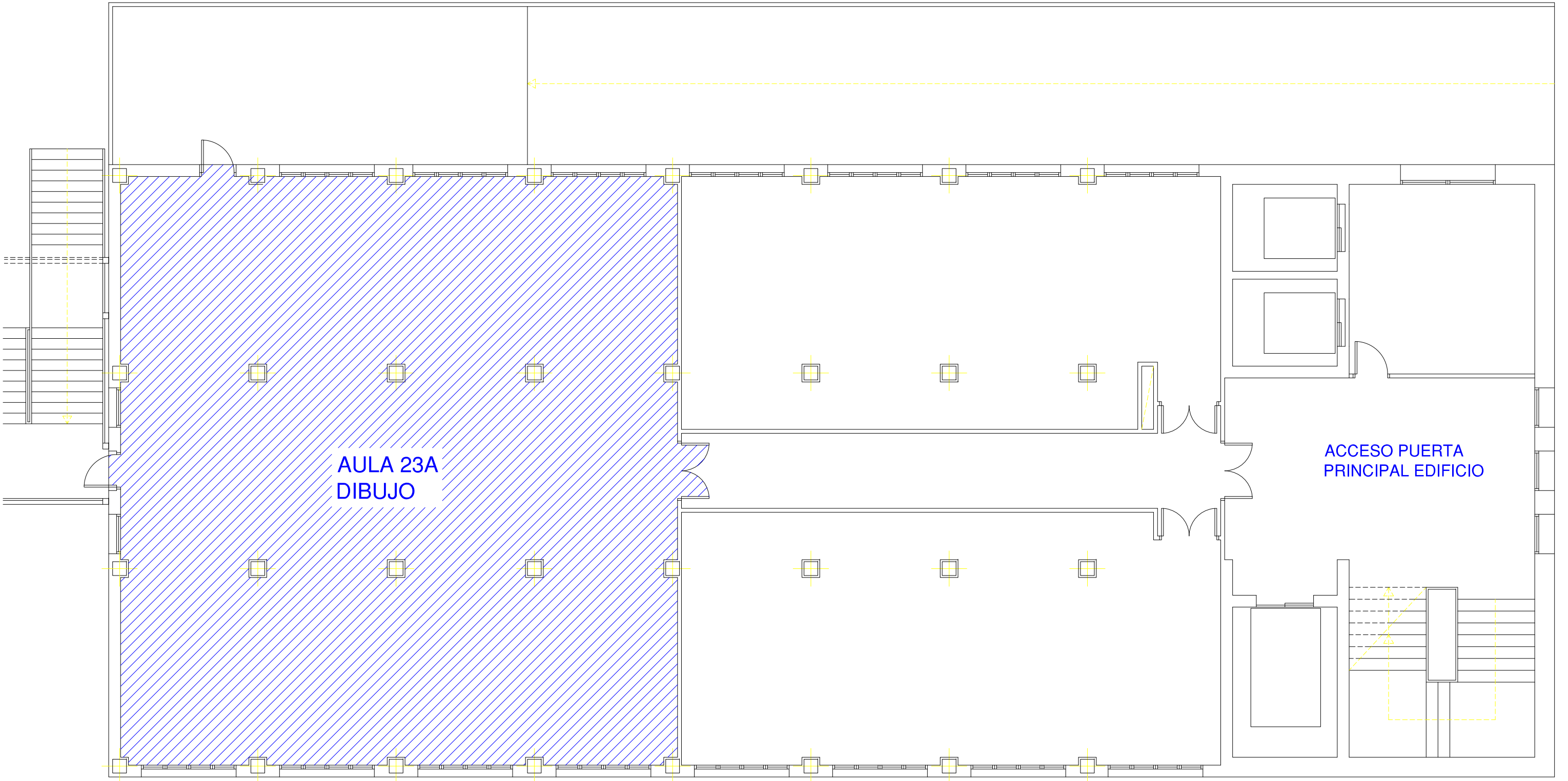
TRIBUNAL

SECCIÓN 5

UNIVERSIDAD DE LEON

Servicio de Obras y Mantenimiento
Unidad de Proyectos

N. Proyecto	Código	Centro	Comprobado
N. Plano	Fecha	CAMPUS PONFERRADA BIBLIOTECA	
Fecha Cambios	Edición Cambios	Descripción	
Escala	1:200	Estado	Planta BAJA



AULA 23A
DIBUJO

ACCESO PUERTA
PRINCIPAL EDIFICIO

SECCIÓN 5

UNIVERSIDAD DE LEON		Servicio de Obras y Mantenimiento Unidad de Proyectos	
N. Proyecto	Código	Centro	CAMPUS DE PONFERRADA EDIFICIO A E.S.T. INGENIERIA AGRARIA
N. Plano	Fecha		
Fecha Cambios	Edición Cambios	Descripción	Estado Planta PRIMERA
Escala 1:100			
			Comprobado