

## METODOLOGÍA

### Totalmente práctico:

Sobre el hilo conductor de una nave industrial con instalaciones, el alumno irá recorriendo todas las fases de diseño, modelado de arquitectura, estructura instalaciones (MEP) y su integración con CYPE para el cálculo y extracción de las mediciones del ejemplo. A la vez se aprovechará para obtener resultados energéticos y de sostenibilidad. Por último, se ensayarán varias estrategias de programación con DYNAMO y una captura por nube de puntos para llevarla al modelo.

### Ejercicios:

Se propondrán ejercicios prácticos sobre las distintas acciones que pueden realizarse con los softwares, que están incluidos.

### Interacción:

Los docentes habilitarán en cada módulo, uno o más foros de debate, sobre los distintos tópicos del curso y ejercicios propuestos.



### Programación docente:

Clases presenciales los jueves y viernes de 16.00 – 20.00 h en un aula acondicionada para ello. En Abril se habrá de entregar un proyecto final de aplicación de lo aprendido.

## PROFESORADO

D. Gabriel Búrdalo Salcedo. **Univ. León**

D. Javier Calvo Liste. **MILLER&CO**

D. Guillermo G<sup>a</sup> Pedraza **FCC**

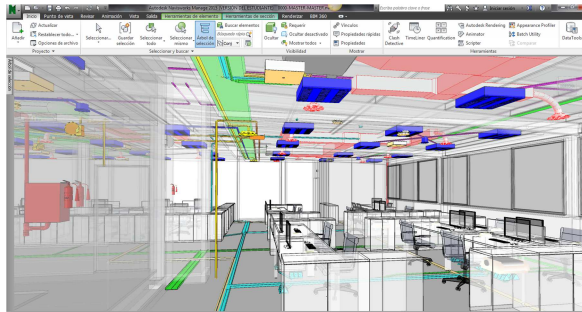
Dña. Mariola Grau **SJ12 ENGINEERS**

D. Carlos de Belza **CYPE Ing.**

D. Manuel Bedoya **CYPE Ing.**

D. Javier Sanchez – Tembleque **AECOM**

D. Daniel Alvarez Cormenzana **LEICA**



### Información sobre el temario e inscripciones:

[https://www.unileon.es/estudiantes/estudiantes-titulos-proprios/oferta/especialista\\_bim](https://www.unileon.es/estudiantes/estudiantes-titulos-proprios/oferta/especialista_bim)

[procesos@millercoiberica.com](mailto:procesos@millercoiberica.com)

**DESCUENTOS PARA ALUMNOS ULE**

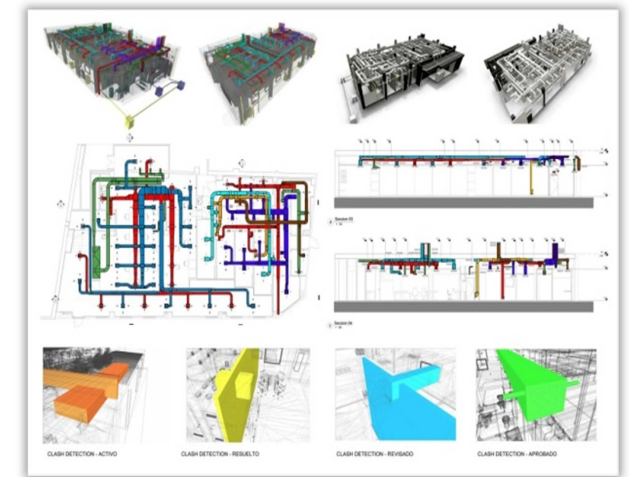
**POR LA TARDE  
TODOS LOS JUEVES Y VIERNES**

**PLAZAS LIMITADAS (25)**



universidad  
de león

# TITULO PROPIO ESPECIALISTA BIM



**LA ESPECIALIZACIÓN MAS DEMANDADA  
EN ESPAÑA PARA TÉCNICOS**

**TE PREPARAMOS PARA ENTRAR EN EL  
MERCADO LABORAL**

**25 CRÉDITOS ECT's**

**ADAPTABLE A TU TRABAJO O ESTUDIOS.  
LICENCIAS INCLUIDAS**

**PROFESORADO EXPERTO EN BIM  
COMIENZO 10 DE OCTUBRE 2019**

# TITULO PROPIO ESPECIALISTA EN BIM. DEL 10 DE OCTUBRE AL 30 DE ABRIL

## TEMARIO

Módulo 1: Seminario BIM. Protocolos, Manuales y Templates (Plantillas) (0,5 ECTS).

Módulo 2: Aspectos legales y Normativos de BIM. BIM para FM (0,5 ECTS).

Módulo 3: Diseño y modelado BIM con Revit Architecture (4 ECTS).

Módulo 4: Integración de Instalaciones BIM con Revit MEP (4 ECTS).

Módulo 5: Trabajo en equipo y colaboración BIM con Revit (1 ECTS).

Módulo 6: Análisis Energético a partir de modelos BIM (1 ECTS).

Módulo 7: Mediciones, Presupuestos y Gestión de Costes BIM (1 ECTS).

Módulo 8: Integración de Estructuras BIM con CYPE – Estructuras, Instalaciones y Mediciones de modelos con Arquimedes (4 ECTS).

Módulo 9: Revisión con Navisworks. (1 ECTS).

Módulo 10: Programación en REVIT con DYNAMO (2 ECTS).

Módulo 11: Captura por nubes de puntos (1 ECTS)

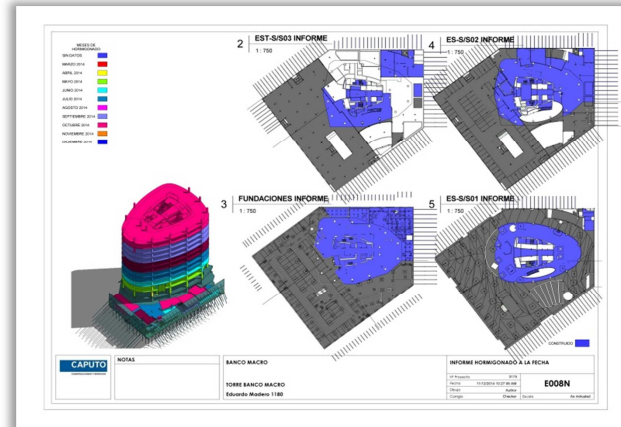
Módulo 12: Proyecto fin de DIPLOMA DE ESPECIALISTA UNIVERSITARIO EN BIM (5 ECTS).

## Lugar de impartición.

Escuela de Ingenierías Industrial, Informática y Aeroespacial de la Universidad de León.

## FECHAS

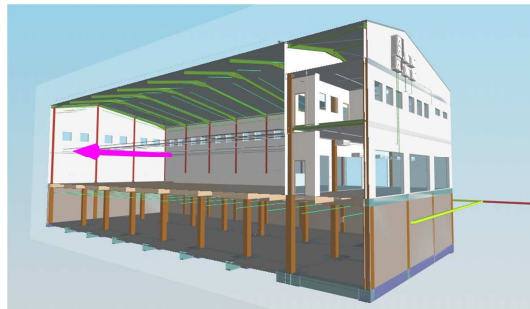
Del 10 de Octubre al 30 de Abril,  
En la tarde de los jueves y viernes.



## QUE OFRECEMOS

Profesorado altamente cualificado y con experiencia trabajando en BIM en empresas BIM en la actualidad.

Licencia de software incluidas.



Docencia práctica que responde a lo que piden las empresas en la actualidad  
Con el hilo conductor de una nave industrial, aprenderemos a calcular, modelar y extraer información del modelo, con vínculos con otros software.

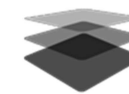
Plantillas y librerías de modelado.

Horario compatible con estudios o trabajo.

## DESTINATARIOS

- Alumnos universitarios de facultades y escuelas de ingeniería.
- Alumnos de formación profesional interesados en actividades relacionadas con el campo del diseño gráfico y la edificación.
- Profesionales relacionados con la edificación, obra civil y obra pública tanto en el ámbito de la construcción como en el de instalaciones, seguridad.
- Profesionales relacionados con el mundo de los proyectos de instalaciones industriales.
- Técnicos en general buscando un nuevo campo profesional que desarrollar, como es el entorno BIM.

## COLABORAN



**Miller&Co.**  
IBÉRICA



**Leica**  
Geosystems